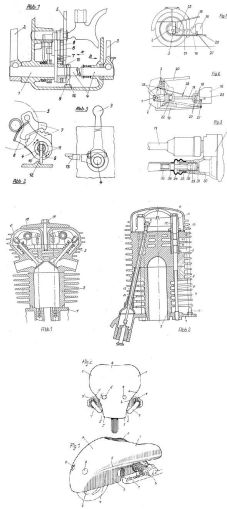


BMW Motorrad 1936-1980

Art-Nr.: 1006 | Hersteller: | Gewicht: 0,- Kg



5,25 EUR

inkl. 19% MwSt. inkl. Versand



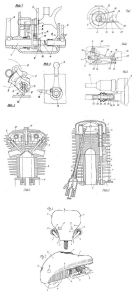
Lieferzeit 1-2 Tage **



50 Stück auf Lager



Dieses Produkt ist versandkostenfrei!



Das Technik-Kompendium für alle Fans und Liebhaber von Motorrädern der Marke BMW.

Eine einmalige Dokumentation von vielen Jahrzehnten Technikgeschichte. In dieser

umfangreichen Patentschriftensammlung finden Sie Entwicklungen der Firma BMW im

Zweiradbereich von 1936 bis 1980. Sie erhalten umfassende technische Beschreibungen

und detailgenaue Zeichnungen von Rahmen, Blechteilen, Anbauteilen und technischen

Komponenten aller Art. Dabei kommen diese Informationen von erster Adresse - nämlich

direkt von den Erfindern & Konstrukteuren! Sie können die Details nachvollziehen und

werden auch Konstruktionen entdecken, die niemals auf den Markt kamen, weil sie zu

aufwendig und teuer in der Herstellung waren. Wertvolles und hochinteressantes Material

sowohl für Sammler, Historiker, Oldtimerclubs & Vereine oder einfach für Fans dieser

Alle Patentschriften liegen hier im PDF-Format vor. Sie können sich ganz bequem durch die PDF durchblättern. Wenn Sie den gesuchten Plan gefunden haben, können Sie diesen ganz einfach ausdrucken.